



Forum on Automotive Aftermarket Sustainability

Mejores prácticas sostenibles
para la logística en la posventa de
automoción



WWW.FAASFORUM.EU



SECRETARIAT@FAASFORUM.EU

Prólogo

La sostenibilidad representa tanto un desafío como una oportunidad para el sector del posventa de automoción. A medida que la industria se adapta a las nuevas normativas medioambientales, a las cambiantes expectativas de los clientes y a las presiones en la cadena de suministro, las empresas deben replantear sus estrategias logísticas para reducir emisiones, optimizar recursos y aumentar la eficiencia.

Para apoyar esta transición, el **Forum on Automotive Aftermarket Sustainability (FAAS)** ha recopilado una serie de mejores prácticas basadas en experiencias reales compartidas por sus miembros. Este documento ofrece recomendaciones prácticas sobre cómo mejorar la sostenibilidad de tu logística en función de su posición en la cadena de suministro

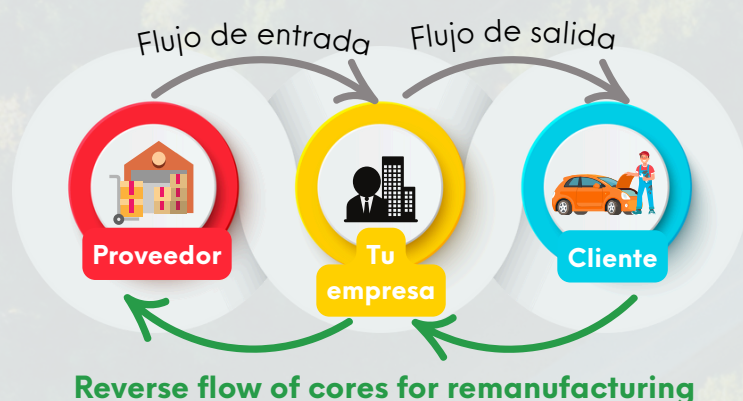


Figura 1: Tu cadena de suministro

En lugar de prescribir una solución única para todos, las prácticas presentadas aquí tienen como objetivo inspirar a la acción y pueden adaptarse al contexto de cada empresa, independientemente de su tamaño o su función en la cadena de suministro. La implementación de estas estrategias puede mejorar el desempeño ambiental, reducir costes y fortalecer la resiliencia en un mercado que evoluciona rápidamente

El documento comienza con una serie de pasos fundamentales para mejorar la sostenibilidad logística. Estos deben adoptarse en el orden que mejor se ajuste a la situación de tu empresa. Las secciones posteriores detallan acciones tanto para los flujos de entrada como para los de salida, junto con evaluaciones de impacto estimado para ayudar a establecer prioridades.

Las estimaciones de impacto proporcionadas se basan en la experiencia colectiva y los conocimientos de los miembros del **FAAS**. Su propósito es servir únicamente como herramientas indicativas para ayudar a los usuarios a priorizar áreas de enfoque. Estas estimaciones no son definitivas y no deben interpretarse como garantías de resultados específicos. El impacto real puede variar significativamente en función de diversos factores y circunstancias específicos de cada empresa.

Invitamos a todos los miembros del **FAAS** a utilizar este documento como una referencia práctica, ya sea para iniciar su camino hacia la sostenibilidad o para perfeccionar los esfuerzos ya establecidos. Al adoptar prácticas logísticas más responsables, podemos dar forma colectivamente a un sector de posventa más ecológico, eficiente y resiliente.



Mejores prácticas sostenibles



Partners de sostenibilidad



Establece un equipo con una responsabilidad clara sobre las nuevas iniciativas y medidas sobre sostenibilidad. Identifica, involucra y mapea a los stakeholders clave dentro de la compañía.

Lanza iniciativas de colaboración dentro de la cadena de suministro para liderar iniciativas hacia una cadena de suministro más sostenible.



Objetivos y compromiso



Crea una hoja de ruta y desarrolle una estrategia integrada de neutralidad, estableciendo los objetivos de sostenibilidad de la empresa. Basándote en las normativas de sostenibilidad vigentes, evalúa el desempeño, mide el progreso, actualiza la hoja de ruta y define objetivos dinámicos para los periodos siguientes.



Colección de datos



Identifica los datos pertinentes para la evaluación y determina dónde obtenerlos basándose en las **directivas de informes de sostenibilidad**.

Colecciona los datos y obtén cálculos continuos sobre la **huella de CO2**.



Crear iniciativas



Planea y monitoriza iniciativas para la reducción de CO2 que apoyen los objetivos sostenibles de la empresa.

Recopila iniciativas actuales y las aún no iniciadas, y priorízalas según su nivel de emisiones de CO2 y potencial de impacto en la reducción.

Lanza programas de iniciativas de logística y proveedores.



Comunicación



Crea conciencia interna y externa sobre las iniciativas y objetivos de sostenibilidad de la empresa.

Informa y comunica continuamente los resultados actuales y las tendencias de la huella de CO2.



Formación y educación



Asegura una formación apropiada de los empleados en iniciativas sostenibles sobre el cumplimiento y regulaciones.



Mejores prácticas sostenibles



Abastecimiento (selección de proveedores)

Solicitar el reporte de datos de la huella de carbono a los proveedores y seleccionar los que tengan una huella baja.

Alto

Considera el nearshoring para la selección de tus ubicaciones estratégicas en función del mercado de ventas.

Alto



Planificación (de pedidos de compra)

Mejorar el pronóstico, la planificación de pedidos y la comunicación a lo largo de la cadena de suministro para reducir el número de envíos, evitar transportes vacíos o excesivos, aumentar el índice de llenado y reducir la frecuencia de entregas.

Medio



Packaging (del proveedor)

Revisar el material de embalaje y los auxiliares de transporte de acuerdo con la **directiva europea PPWR (Packaging and Packaging Waste Regulation)**

- **Incrementa la cuota de reciclaje** para los materiales de embalaje.

Alto

- Implementar embalajes y soportes de **carga reutilizables y/o de alquiler**.

Medio

- **Software** para optimizar la elección del tipo y tamaño, así como el índice de llenado de los paquetes y las cargas.

Alto

- **Estandarizar el tamaño de los paquetes** para mejorar la manipulación y el almacenamiento.

Medio

- **Reducir el desperdicio de los paquetes** optimizando el packaging (índice de llenado)

Medio

- **Evaluar la reutilización del paquete** en un formato diferente in situ.

Medio



Transporte (entrada)

Evaluar el cambio modal (transición hacia modos de transporte o tipos de combustible más sostenibles).

Alto

Consolidar envíos (Centros logísticos/Hubs, bolsas de carga).

Alto

Solicitar y rastrear los datos de la huella de carbono.

Bajo

Optimiza tu ruta (haz ajustes para minimizar el consumo de combustible durante el transporte)

Medio



Mejores prácticas sostenibles



Planificación (de pedidos de venta y entregas)

Mejorar el pronóstico, planificación de pedidos y comunicación en la cadena de suministro para reducir los envíos, evitar transportes vacíos o excesivos, aumentar el índice de llenado y reducir la frecuencia de entregas.

Medio

Introducir incentivos para los clientes para reducir la frecuencia de entrega.

Medio

Ofrecer servicios de VMI (Inventario Gestionado por el Proveedor) para permitir una mejor planificación y la reducción de los envíos exprés.

Medio

Implementar un sistema de pedidos programados para una mejor planificación y la consolidación de los envíos.

Medio



Packaging (para clientes)

Revisar el material de embalaje y los auxiliares de transporte de acuerdo con la directiva europea PPWR:

- **Incrementar cuota de reciclaje** de los materiales de embalaje.
- **Aumentar la tasa de reciclaje** de los materiales de envase y embalaje.
- **Software** para optimizar la elección del tipo y tamaño, así como el índice de llenado de los paquetes y las cargas
- **Estandarizar el tamaño del embalaje** para mejorar la manipulación y el almacenamiento.
- **Reducir el desperdicio de los paquetes** optimizando el packaging (índice de llenado)

Alto

Medio

Alto

Medio

Medio

Estandarizar el diseño del embalaje tanto como sea posible (evitar el embalaje individual)

Medio

Educar a los talleres y clientes sobre la manipulación y el reciclaje de los embalajes.

Bajo



Transporte (salida)

Evaluar el cambio modal (transición hacia modos de transporte o tipos de combustible más sostenibles)

Alto

Consolidar envíos (Logísticos/Hubs, bolsas de carga).

Alto

Solicitar y rastrear los datos de la huella de carbono.

Bajo

Optimizar la ruta (realizar ajustes para minimizar el consumo de combustible durante el transporte).

Medio



Devoluciones del cliente

Reducir la gestión y el transporte de devoluciones mediante la restricción de las políticas de devolución.

Bajo

Desarrollar mejores herramientas y soporte para orientar a clientes a encontrar piezas correctas a la primera.



Mejores prácticas sostenibles


Impacto
estimado:



Circularidad

Establecer actividades de remanufactura mediante la habilitación de la logística inversa de núcleos y la ampliación de la oferta de componentes remanufacturados.

Medio

Habilitar la reutilización y el reacondicionamiento de componentes.

Medio



Fin de su vida útil

Realizar el seguimiento de los programas de eliminación de residuos y reciclaje para cada país.

Medio



Forum on Automotive Aftermarket Sustainability

Impulsando la sostenibilidad en la Posventa de Automoción

Únete a nosotros

en FAAS, mientras impulsamos el cambio positivo, creamos un mercado de posventa responsable y damos forma a un futuro sostenible para la industria automotriz.

Sigue nuestras actividades



@FAAS-AUTOMOTIVE-SUSTAINABILITY



SECRETARIAT@FAASFORUM.EU



WWW.FAASFORUM.EU